

FICHE TECHNIQUE



Contact administratif : Céline Mousseau

06.30.84.39.85

contact@compagnieengrenage.fr

Contact technique : Tugdual Trémel

06.12.99.52.71

tremeltug@yahoo.fr

Généralités :

- durée du spectacle : **40 min.**
- espace scénique minimum nécessaire :
 - ouverture cadre : 10 m**
 - mur à mur : 14 m**
 - profondeur nez de scène /mur : 9 m**
 - hauteur sous perche : 5,5 m**

Plateau / Décor: voir détail en annexe

- ATTENTION A L'OUVERTURE DU DECOR PAR RAPPORT AUX LIGNES DE VUE PUBLIC, UNE MODIFICATION DE LA JAUGE PEUT ETRE NECESSAIRE .

- le décor est composé de :
 - 8 panneaux en aluminium recouvert de coton gratté blanc situé de chaque côté de la scène
 - dimension : 3,50 m X 1,20 m
 - poind approximatif 100 kilos par coté*
 - Un cyclo blanc situé en fond de scène
 - dimension : 3,5 m X 8 m
 - des accessoires : 3 cubes de différentes tailles
 - une balançoire suspendue**
 - Un tapis de danse blanc de 12 m X 8 m délimitant l'espace scénique
 - Un tapis de danse noir au nez de scène
- l'espace scénique est un **carré de 7 m x 6 m**
- il y a passage et manipulation du régisseur plateau dans les coulisses et en fond de scène il y a entrée et sortie de décor et de danseur au lointain jardin et cour
- la frise indiquée sur le plan doit se trouver entre 3,5 m du sol et la perche plafonnée
- **la compagnie fournie :**
 - le cyclo
 - le décor et son système d'accroche
 - la balançoire avec tube et noix aluminium pour l'accroche
 - poulies et guindes pour le système de disparition de la balançoire
- **à la charge de la structure nous recevant :**
 - le montage des tapis de danse comme indiqué sur le plan décor
 - le montage des pendrillons
 - la préparation de la perche d'accroche cyclo
 - le montage des frises
- **Le plateau devra être équipé à l'arrivée de la compagnie**

- Un **régisseur plateau** ainsi qu'un **cintrier** devra être présent pendant la durée du montage.

Lumière : *VOIR EXEMPLE DE PLAN EN ANNEXE*

- à fournir(liste de base) :

- circuits :	42 circuits de 2 kw		
- projecteurs :	PC 1 KW		X 6
	PC 2KW		X 5
	DEC 614		X 7
	DEC 613		X 2
	DEC 714		X 6
	PAR 64 CP 62		X 25
	CYCLIODES		X 14
- accessoires :	PIEDS		X 2
	PLATINE SOL		X 5
- gélatines :	PC 1 KW	R119/L201	X 5
		L134	X 2
	PC 2 KW	R119 /L201	X 5
	DEC 614	L201/R119	X 5
	DEC 613	L201	X 1
		L134	X 2
	DEC 714	L201	X 4
		L120	X 2
	PAR 64	L201	X 16
		L120	X 6
	CYCLIO.	L201	X 4
		L120	X 6
		L134	X 8

- La compagnie utilise le logiciel **dlight** , une ligne **dmx** et une prise **16 A** à la régie est demandé .

- Le montage des 8 pars 64 sur les panneaux s'effectue après le montage du décor, il faudra donc les préparer ainsi que les lignes correspondantes.

- A l'arrivée de la compagnie le matériel lumière sera implanté, gélatiné , prêt aux réglages et au patch.

- La place de la boule à facette et des découpes qui l'éclairent sera déterminée à l'arrivée de l'équipe technique .

Son :

- à fournir :
 - un système de diffusion façade
 - un système de diffusion retour
 - un lecteur cd déporté **à la régie lumière (lecture pour top)**
 - un système intercom entre le plateau et la régie lumière

Proposition de planning :

Jour 1 : 1er service (9H-13H) - déchargement décor / fin montage lumière / montage décor

Besoin : un régisseur plateau et un cintrier
un régisseur lumière

2ème service(14H-18H) - fin montage décor / réglage lumière

Besoin : un régisseur plateau
un régisseur lumière et un technicien lumière

3ème service(20H-23H00)- conduite et marquage avec danseurs / filage à l'italienne

Besoin : un régisseur lumière

Jour 2 : 1er service (9H-12H) - filage

Besoin : un régisseur

2ème service - spectacle / démontage / chargement décor

Besoin : un régisseur plateau et un cintrier
un régisseur lumière

Loges :

L'équipe se compose de 2 danseurs : **Franco et Marie** , d'un régisseur lumière : **Tugdual** et d'un régisseur plateau : **Yann** .

- Une loge pourvue d'une douche et de 2 serviettes sera mise à disposition des danseurs .

- 2 bouteilles d'eau plate pour les filages et 2 bouteilles pour la représentation ainsi qu'un assortiment de gateaux secs et de fruits, thé et café seront mis à disposition dans la loge .

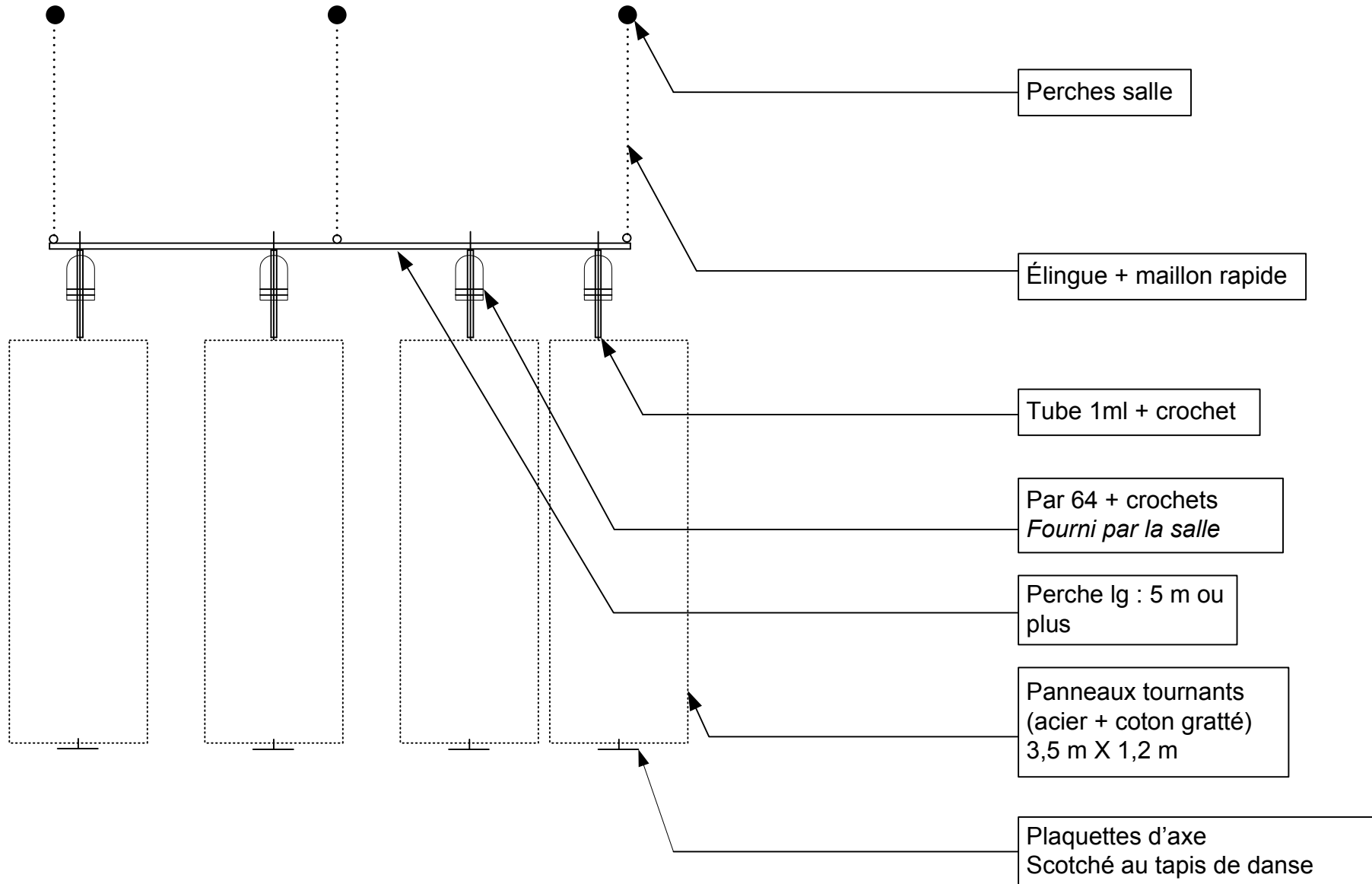
- Si il y a catering, prévoir 1 repas sans porc et sans oignons et 1 repas végétarien
Merci !

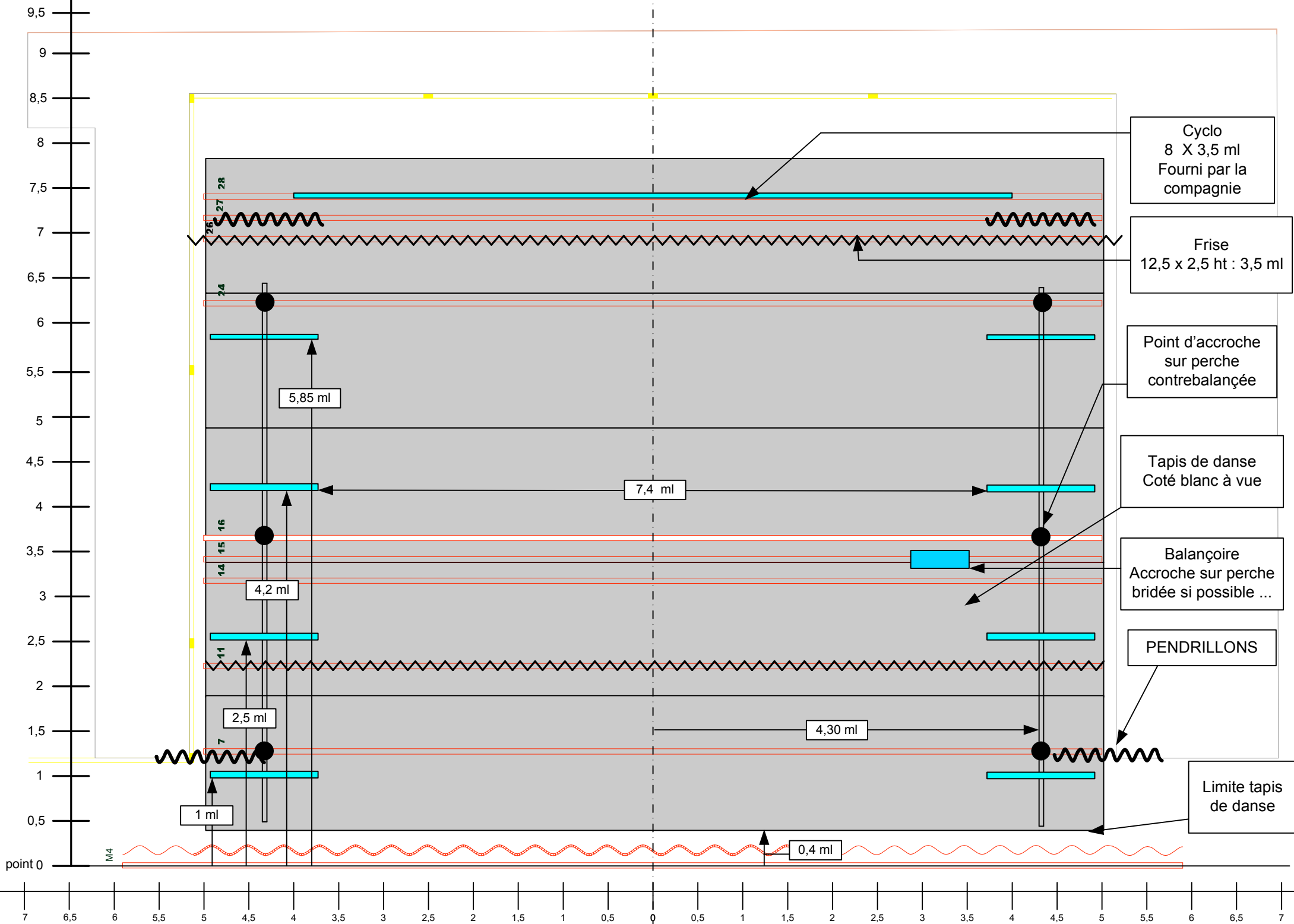
NB : La place de la boule à facette et des découpes qui l'éclairent sera déterminée à l'arrivée de l'équipe technique .

Un exemple de plan de feu est disponible en annexe; à réception de cette fiche, veuillez envoyer un plan d'implantation des perches et la fiche technique de la salle pour adaptation .

Détail des éléments de décor :

Poid approximatif 100 kilos par coté





Cyclo
8 X 3,5 ml
Fourni par la
compagnie

Frise
12,5 x 2,5 ht : 3,5 ml

Point d'accroche
sur perche
contrebalancée

Tapis de danse
Coté blanc à vue

Balançoire
Accroche sur perche
bridée si possible ...

PENDRILLONS

Limite tapis
de danse

5,85 ml

7,4 ml

4,2 ml

2,5 ml

1 ml

0,4 ml

4,30 ml

28

27

26

24

16

15

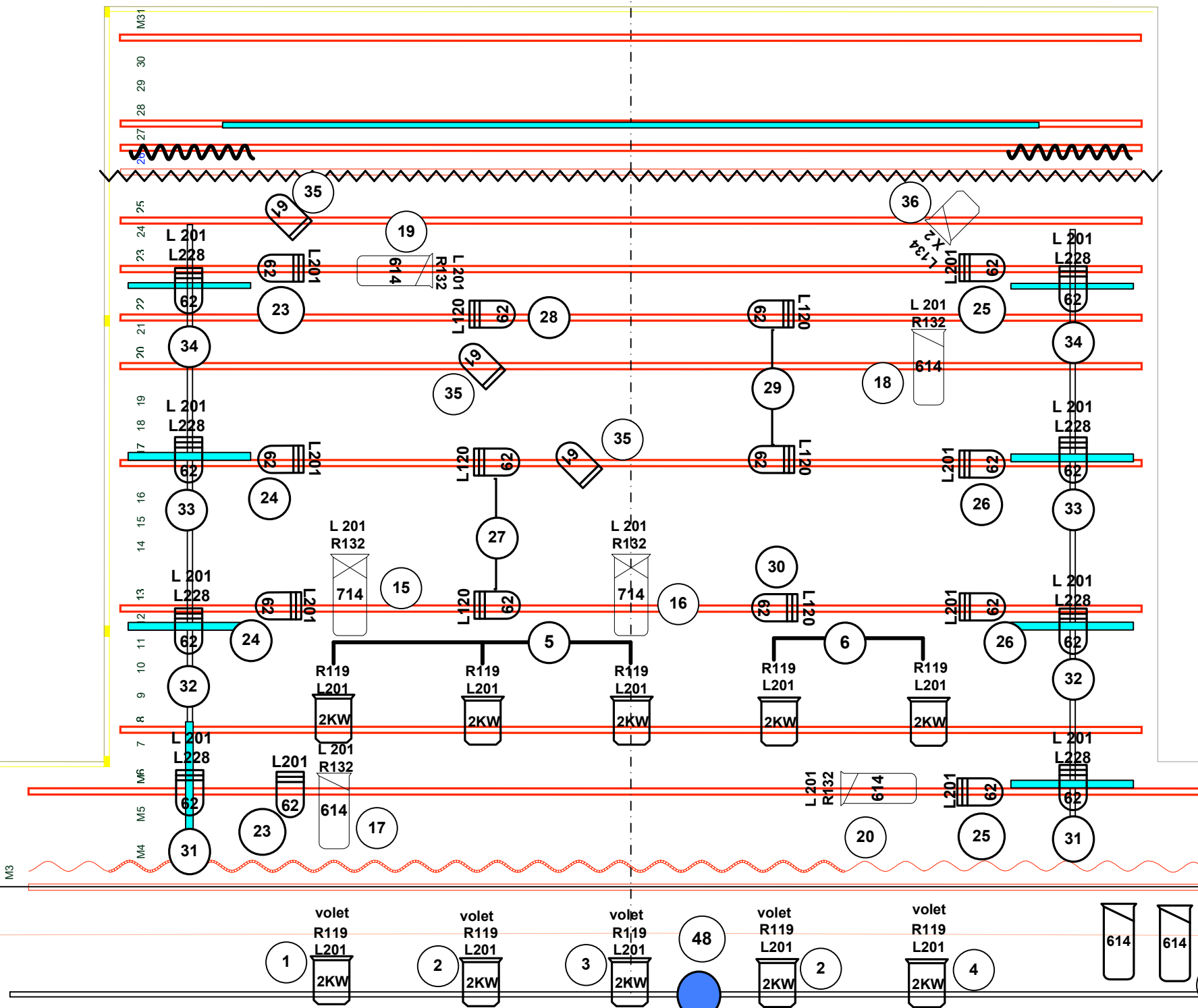
14

11




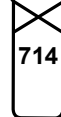

7

M4

point 0



Légende :









-  **Pc 1 kw X 1**
1 x L134x2
-  **Par 64 CP 62 X 25**
6 x L201 / 16 x L228 /
16 x L201
-  **Dec 614 SX X 6**
4 x R132 / 4 x L201
-  **Dec RJ 2 KW 714 X 2**
2 x R132 / 2 x L201
-  **Pc 2 kw X 10**
10 x R119 / 10 x L201
10 x volets

**34 circuits
38 gradateurs**

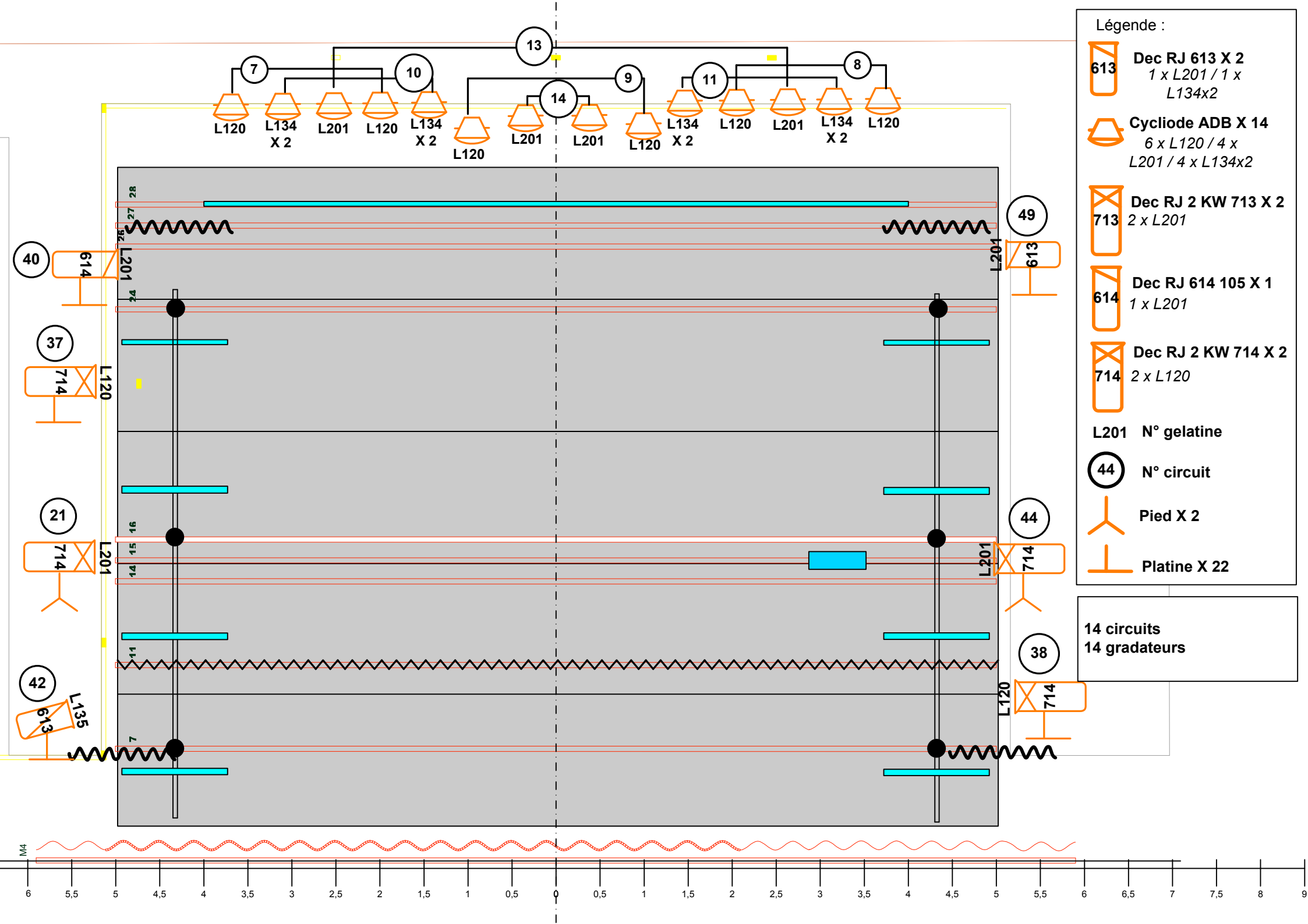
NB :
Circuits 47 (2 découpes)
et 48 (boule à facette)
seront posés à l'arrivée
de la compagnie

Les PAR 64 des circuits
31 à 34 sont posés sur le
décor pendant le
montage, *il faut
néanmoins préparer les
lignes.*

face

- Légende :
-  **613** Dec RJ 613 X 2
1 x L201 / 1 x L134x2
 -  **Cycliode ADB X 14**
6 x L120 / 4 x L201 / 4 x L134x2
 -  **713** Dec RJ 2 KW 713 X 2
2 x L201
 -  **614** Dec RJ 614 105 X 1
1 x L201
 -  **714** Dec RJ 2 KW 714 X 2
2 x L201
 - L201** N° gelatine
 -  **44** N° circuit
 -  **Pied X 2**
 -  **Platine X 22**

14 circuits
14 gradateurs



circuits	ligne	gradas	Type projos	nbre	puissance	gelatine	position	réglages
1			PC 2 KW	1	2000	R119/L201	PERCHE face	Face jar
2			PC 2 KW	2	4000	R119/L201	PERCHE face	Face milieu jar
3			PC 2 KW	1	2000	R119/L201	PERCHE face	Face milieu cour
4			PC 2 KW	1	2000	R119/L201	PERCHE face	Face cour
5			PC 2 KW	3	6000	R119/L201	8	Ratr.face jar
6			PC 2 KW	2	4000	R119/L201	8	Ratr.face cour
7			horiziode	2	2000	L120	SOL sur platine/M31	cyclo
8			horiziode	2	2000	L120	SOL sur platine/M31	cyclo
9			horiziode	2	2000	L120	SOL sur platine/M31	cyclo
10			horiziode	2	2000	L134 X 2	SOL sur platine/M31	cyclo
11			horiziode	2	2000	L134 X 2	SOL sur platine/M31	cyclo
12								
13			horiziode	2	2000	L201	SOL sur platine/M31	cyclo
14			horiziode	2	2000	L201	SOL sur platine/M31	cyclo
15			Dec 714	1	2000	R132/L201	13	Cube marie
16			Dec 714	1	2000	R132/L201	13	Cube franco
17			Dec 614	1	1000	R132/L201	M6	Rectangle percu marie 2,4 X 1,2 ml
18			Dec 614	1	1000	R132/L201	20	Rectangle percu franco 2,4 X 1,2 ml
19			Dec 614	1	1000	R132/L201	23	Carré pied franco 0,6 X 0,6 ml
20			Dec 614	1	1000	R132/L201	M6	Carré pied marie 0,6 X 0,6 ml
21			Dec 713	1	2000	L201	SOL jar sur pied ht 2ml	Latéral cube
22								
23			Par 64 cp 62	2	2000	L228/L201	M6/23	Lat. haut jardin
24			Par 64 cp 62	2	2000	L228/L201	13/17	Lat. haut jardin
25			Par 64 cp 62	2	2000	L228/L201	M6/23	Lat. haut cour
26			Par 64 cp 62	2	2000	L228/L201	13/17	Lat. haut cour
27			Par 64 cp 62	2	2000	L120	13/17	Panneaux 1/2 jar
28			Par 64 cp 62	1	1000	L120	22	Panneaux 3 jar
29			Par 64 cp 62	2	2000	L120	17/22	Panneaux 2/3 cour

